

ANM - Slangesokkel

Beskrivelse

- PP-slangesokkel
- Slangetilkobling i begge ender



Med forbehold om konstruksjonsendringer og tekniske endringer. Kan endres uten varsel

GPA Flowsystem A/S

Regnbueveien 9

NO-1405 Langhus

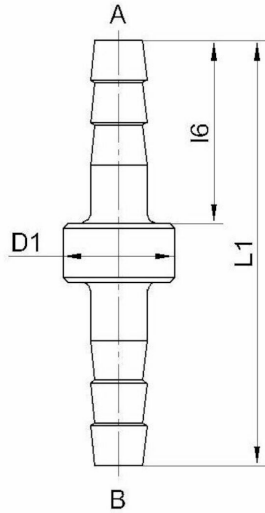
+47 (0)64-85 68 00

info@gpa.no

gpa.no

ANM - Slangesokkel

Teknisk spesifikasjon



Artikkelnr	A	B	L1	L6	D1
ANM004	4	4	52	21	10
ANM006	6	6	58	23	12
ANM008	8	8	58	23	15
ANM010	10	10	69	27	18
ANM012	12	12	76	31	20

Med forbehold om konstruksjonsendringer og tekniske endringer. Kan endres uten varsel

GPA Flowsystem A/S

Regnbueveien 9
NO-1405 Langhus
+47 (0)64-85 68 00
info@gpa.no
gpa.no