

CVFU-E - Fjærstengende ventil innv. gjenge EPDM

Beskrivelse

- PVC tilbakeslagsventil
- Innvendig gjenge
- Fjærstengende AISI 316
- EPDM
- PN 16
- For både vertikal og horisontal montering.
- Fjær finnes i AISI 316 (V4A) eller PTFE belagt



Med forbehold om konstruksjonsendringer og tekniske endringer. Kan endres uten varsel

GPA Flowsystem A/S

Regnbueveien 9

NO-1405 Langhus

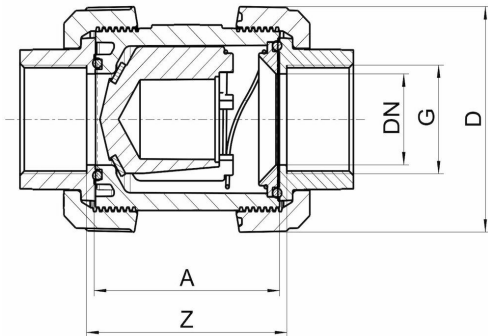
+47 (0)64-85 68 00

info@gpa.no

gpa.no

CVFU-E - Fjærstengende ventil innv. gjenge EPDM

Teknisk spesifikasjon



Artikkelnr	G	DN	D	A	Z
CVFU-E-R010	3/8"	10	53	62	67,5-71
CVFU-E-R015	1/2"	15	53	62	67,5-71
CVFU-E-R020	3/4"	20	63	70	76-79
CVFU-E-R025	1"	25	70	74	81-84
CVFU-E-R032	1 1/4"	32	85	84	90-96
CVFU-E-R040	1 1/2"	40	101	95	104-114
CVFU-E-R050	2"	50	121.5	19	121-134
CVFU-E-R065	2 1/2"	65	155	137	148-162
CVFU-E-R080	3"	80	188	163	183-211
CVFU-E-R100	4"	80	188	163	176-207

Med forbehold om konstruksjonsendringer og tekniske endringer. Kan endres uten varsel

GPA Flowsystem A/S

Regnbueveien 9

NO-1405 Langhus

+47 (0)64-85 68 00

info@gpa.no

gpa.no