

CVIU-P - Fjærstengende ventil innv. lim PTFE belagt

Beskrivelse

- PVC-tilbakeslagsventil
- Innvendig lim
- Fjærstengende PTFE belagt
- E=EPDM
- V=FPM
- PN 16
- For både vertikal og horisontal montering.
- Fjær finnes i AISI 316 (V4A) eller PTFE belagt.



Med forbehold om konstruksjonsendringer og tekniske endringer. Kan endres uten varsel

GPA Flowsystem A/S

Regnbueveien 9

NO-1405 Langhus

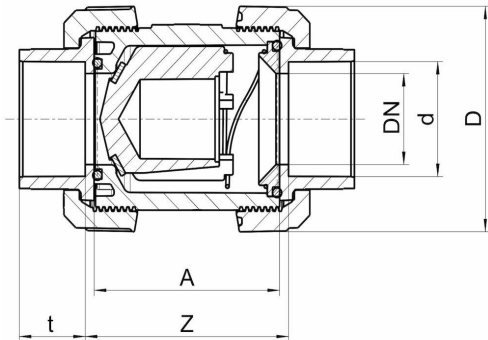
+47 (0)64-85 68 00

info@gpa.no

gpa.no

CVIU-P - Fjærstengende ventil innv. lim PTFE belagt

Teknisk spesifikasjon



Artikkelnr	d	DN	D	A	Z	t
CVIU-EP-016	16	10	53	62	67,5-71	14,5-16,5
CVIU-EP-020	20	15	53	62	67,5-71	14,5-16,5
CVIU-EP-025	25	20	63	70	76-79	17-19,5
CVIU-EP-032	32	25	70	74	81-84	19,5-22,5
CVIU-EP-040	40	32	85	84	90-96	22-26,5
CVIU-EP-050	50	40	101	95	104-114	25-31,5
CVIU-EP-063	63	50	121,5	19	121-134	29-38,5
CVIU-EP-075	75	65	155	137	148-162	34,5-45
CVIU-EP-090	90	80	188	163	183-211	38,5-55,5
CVIU-EP-110	110	80	188	163	176-207	44-64
CVIU-VP-016	16	10	53	62	67,5-71	14,5-16,5
CVIU-VP-020	20	15	53	62	67,5-71	14,5-16,5

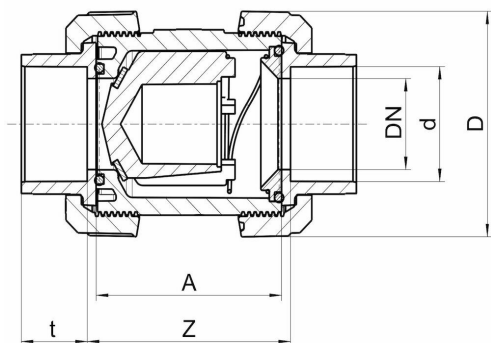
Med forbehold om konstruksjonsendringer og tekniske endringer. Kan endres uten varsel

GPA Flowsystem A/S

Regnbueveien 9
NO-1405 Langhus
+47 (0)64-85 68 00
info@gpa.no
gpa.no

CVIU-P - Fjærstengende ventil innv. lim PTFE belagt

Teknisk spesifikasjon



Artikkelnr	d	DN	D	A	Z	t
CVIU-VP-025	25	20	63	70	76-79	17-19,5
CVIU-VP-032	32	25	70	74	81-84	19,5-22,5
CVIU-VP-040	40	32	85	84	90-96	22-26,5
CVIU-VP-050	50	40	101	95	104-114	25-31,5
CVIU-VP-063	63	50	121,5	19	121-134	29-38,5
CVIU-VP-075	75	65	155	137	148-162	34,5-45
CVIU-VP-090	90	80	188	163	183-211	38,5-55,5
CVIU-VP-110	110	80	188	163	176-207	44-64

Med forbehold om konstruksjonsendringer og tekniske endringer. Kan endres uten varsel

GPA Flowsystem A/S

Regnbueveien 9

NO-1405 Langhus

+47 (0)64-85 68 00

info@gpa.no

gpa.no