

## C-Hondel - Hunnkobling slangesokkel

### Beskrivelse

- Camlockkobling i PPG
- Hunnkobling slange sokkel
- Hus: PPG
- Pakning: Standard EPDM
- Spesialpakninger ved forespørsel
- Sprengtrykk er 3x arbeidstrykk
- Maks temp: 80°C
- 1/2"-3/4" har 3/4" fattning og kan dermed kombineres



Med forbehold om konstruksjonsendringer og tekniske endringer. Kan endres uten varsel

**GPA Flowsystem A/S**

Regnbueveien 9

NO-1405 Langhus

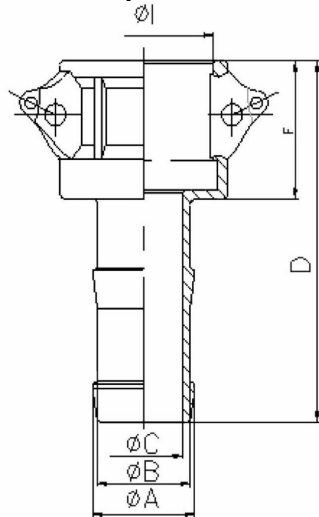
+47 (0)64-85 68 00

info@gpa.no

gpa.no

## C-Hondel - Hunnkobling slangesokkel

### Teknisk spesifikasjon



Artikkelnr	G	bar	A	B	C	D	F	I	NRF
C075-PP	3/4"	4	21.6	18.6	14.3	86	34.8	42	2445445
C100-PP	1"	4	26.7	24.6	19.7	98.4	40.8	49.4	2445447
C125-PP	1 1/4"	4	33.6	31	26.1	103.8	46	58.2	2445449
C150-PP	1 1/2"	4	38.5	36.3	29.8	107.8	47.2	67.9	2445452
C200-PP	2"	4	51.6	49.2	40.4	122	53.7	81.5	2445454
C300-PP	3"	4	78.8	75.5	64.2	147.6	59	108.5	2445456
C400-PP	4"	4	103.4	98.5	86	172	60	143	

Med forbehold om konstruksjonsendringer og tekniske endringer. Kan endres uten varsel

GPA Flowsystem A/S

Regnbueveien 9

NO-1405 Langhus

+47 (0)64-85 68 00

info@gpa.no

gpa.no