

## CEL17 - Endekappe SDR17

### Beskrivelse

- PE100 endekappe
- Lange ender
- SDR17: Vann PN 25



Med forbehold om konstruksjonsendringer og tekniske endringer. Kan endres uten varsel

**GPA Flowsystem A/S**

Regnbueveien 9

NO-1405 Langhus

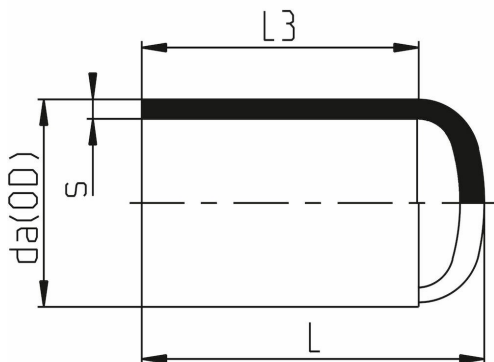
+47 (0)64-85 68 00

info@gpa.no

gpa.no

## CEL17 - Endekappe SDR17

### Teknisk spesifikasjon



Artikkelnr	da(OD)	SDR	s	L	L3	NRF
CEL17-063	63	SDR17	8.6	81.5	66.5	2452732
CEL17-075	75	SDR17	10.3	94	75	2452733
CEL17-090	90	SDR17	12.3	100	79	2452734
CEL17-110	110	SDR17	15.1	118	94	2452735
CEL17-125	125	SDR17	17.1	128.5	100.5	2452736
CEL17-160	160	SDR17	21.9	146	103.5	2452738
CEL17-200	200	SDR17	27.4	180	121.5	2452741
CEL17-225	225	SDR17	30.8	192	125	2452742
CEL17-RC-140	140	SDR17	8.3	142	106	
CEL17-RC-200	200	SDR17	27.4	180	121.5	
CEL17-RC-250	250	SDR17	14.8	224	152	
CEL17-RC-280	280	SDR17	16.6	246	162	

Med forbehold om konstruksjonsendringer og tekniske endringer. Kan endres uten varsel

GPA Flowsystem A/S

Regnbueveien 9

NO-1405 Langhus

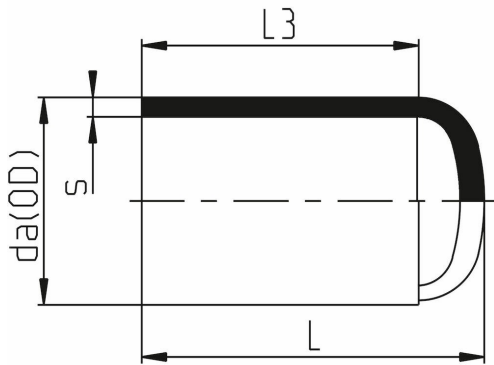
+47 (0)64-85 68 00

info@gpa.no

gpa.no

## CEL17 - Endekappe SDR17

### Teknisk spesifikasjon



Artikkelnr	da(OD)	SDR	s	L	L3	NRF
CEL17-355	355	SDR17	21.1	253	205	2452746
CEL17-400	400	SDR17	23.7	265	217	2452747
CEL17-450	450	SDR17	26.7	306	195	2428262
CEL17-500	500	SDR17	29.7	335	212	2428263
CEL17-630	630	SDR17	37.4	410	255	2428265

Med forbehold om konstruksjonsendringer og tekniske endringer. Kan endres uten varsel

GPA Flowsystem A/S

Regnbueveien 9

NO-1405 Langhus

+47 (0)64-85 68 00

info@gpa.no

gpa.no