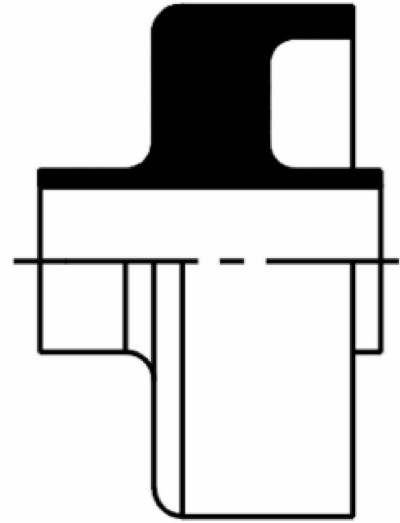


DU-DOG1AE - Passtykke type 1 overgang

Beskrivelse

- PE100-dobbeltrørsystem
- Passtykke type 1 overgang til enkeltrør
- For simultan sveising



Med forbehold om konstruksjonsendringer og tekniske endringer. Kan endres uten varsel

GPA Flowsystem A/S

Regnbueveien 9

NO-1405 Langhus

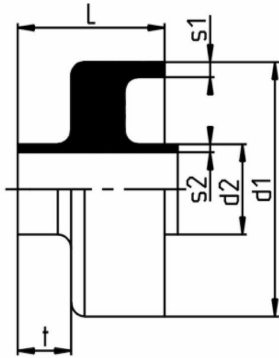
+47 (0)64-85 68 00

info@gpa.no

gpa.no

DU-DOG1AE - Passtykke type 1 overgang

Teknisk spesifikasjon



Artikkelnr	d	SDR	L	s1	s2	d1	d2	t
DU-DOG1AE11-032	32/90	11/17	55	5.4	2.9	90	32	20
DU-DOG1AE11-063	63/110	11/33	55	3.4	5.8	110	63	20
DU-DOG1AE11-090	90/160	11/33	55	4.9	8.2	160	90	20
DU-DOG1AE11-110	110/200	11/33	55	6.2	10	200	110	20
DU-DOG1AE11-160	160/280	11/33	55	8.6	14.6	280	160	20
DU-DOG1AE11-200	200/315	11/33	55	9.7	18.2	315	200	20
DU-DOG1AE11-250	250/355	11/33	55	10.9	22.8	355	250	20
DU-DOG1AE17-090	90/160	17/33	55	4.9	5.4	160	90	20
DU-DOG1AE17-110	110/200	11/33	55	6.2	6.6	200	110	20

Med forbehold om konstruksjonsendringer og tekniske endringer. Kan endres uten varsel

GPA Flowsystem A/S

Regnbueveien 9

NO-1405 Langhus

+47 (0)64-85 68 00

info@gpa.no

gpa.no